



AVEYRON LABO
195 rue des Artisans
Parc d'activités de Bel Air
12031 Rodez cedex 9

La mutation génétique Mh agit sur la morphologie de l'animal. A l'heure actuelle 9 marqueurs peuvent être étudiés.

La mutation agit sur l'expression du gène de la Myostatine (GDF8), la Myostatine étant un facteur de croissance qui limite la croissance des tissus musculaires.

Cette mutation est plus ou moins spécifique à une ou plusieurs race(s).

Le gène Mh est récessif, ce qui implique que l'animal doit être porteur du gène sur ces deux chromosomes pour que la mutation s'exprime.

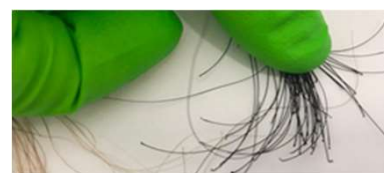


Prélèvements utilisés :

Sang (tube violet EDTA),



Poils,



Biopsie Auriculaire,



Délai de rendu des résultats :

5 jours ouvrés