



AVEYRON LABO
195 rue des Artisans
Parc d'activités de Bel Air
12031 Rodez cedex 9

La puce à ADN Euro GMD permet d'étudier de l'expression de plusieurs milliers de gènes.

Elle intègre les marqueurs nécessaires à l'identification génétique des animaux.

Elle est constituée de deux parties :

- Une publique dans laquelle Aveyron Labo peut extraire directement les données (Mh, Ataxie, ...).
- Une privée, accessible à Aveyron Labo par l'intermédiaire de Valogène

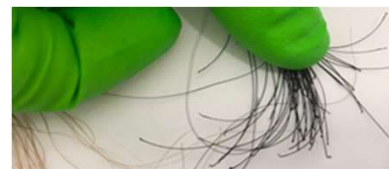
L'ensemble du screening génétique peut également être transmis à Valogène pour calcul d'index via les licences GEMBAL ou G2R.

Prélèvements utilisés :

Sang (Tube violet EDTA)



Poils



Biopsie Auriculaire



Semence



Délai de rendu des résultats :

Nous contacter.